

もし災害が発生した時は？

火災・地震発生時は、エレベーターは
絶対に使用しないでください。

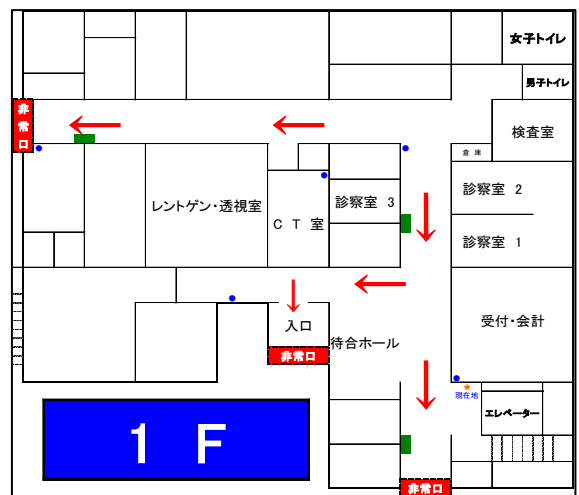
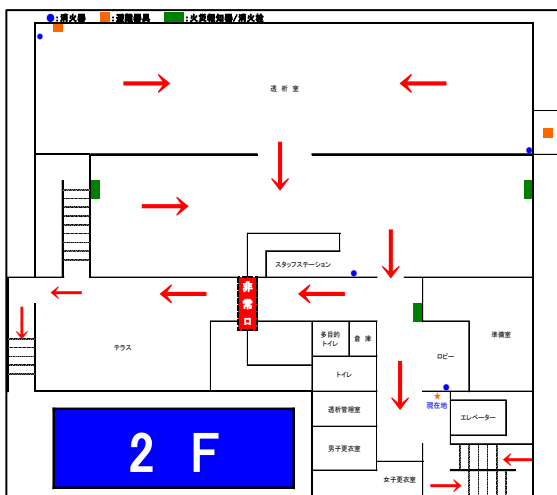
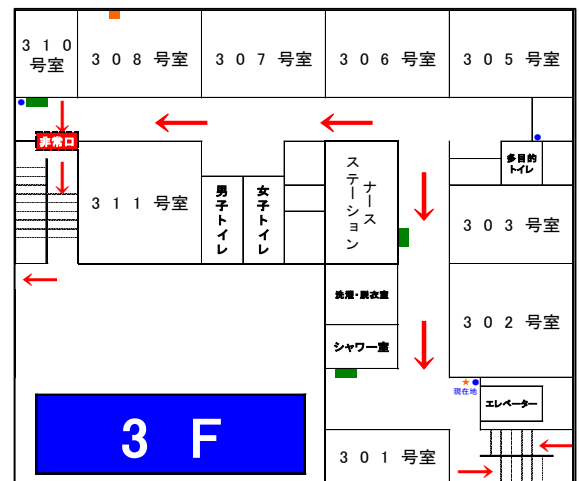
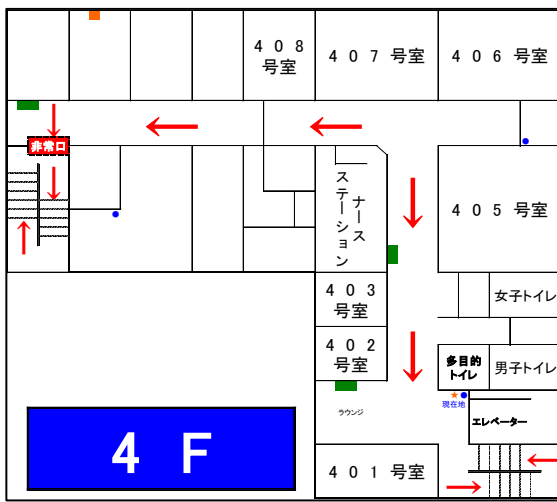
火災発生時

非常ベルが鳴り院内放送が入ります。
口に当てるタオルをご用意ください。
職員が避難誘導を致しますのでお部屋でお待ちください。

地震発生時

落ち着いて職員の指示に従ってください。
揺れが収まるまで、動かないでください。

避難経路 (非常口) ● 消火器 ■ 避難器具 ▲ 火災報知器/消火栓



公衆電話 1F・3Fロビーにございます
テレビカード自動販売機 3Fロビーにございます

医療法人社団 博鳳会 敬愛病院

〒173-0036 東京都板橋区向原3-10-23
TEL 03-3973-3811 FAX 03-3530-3030